

Czym jest UserGate

UserGate to kompleksowe rozwiązanie udostępniania łącza internetowego w sieci lokalnej, kalkulacji ruchu i ochrony przed zagrożeniami z zewnątrz. UserGate to skuteczna alternatywa dla kosztownego oprogramowania i sprzętu, która może być wdrożona w małych i średnich przedsiębiorstwach.

Dlaczego UserGate

Większość przedsiębiorstw korzysta z Internetu i wcześniej czy później szukają najlepszego rozwiązania na połączenie sieci lokalnej z globalną pajęczyną. Najprostszym rozwiązaniem jest kupno routera - urządzenia



peryferyjnego, służącego jako łącznik pomiędzy siecią lokalną i Internetem. Routery są raczej niedrogie, łatwe w użytkowaniu, a nawet niedoświadczony użytkownik może skonfigurować router w około godzinę. Jednakże, należy sobie zadać kilka pytań przed kupnem routera. Czy moja sieć LAN będzie bezpieczna? Skąd będę wiedział jaka jest konsumpcja ruchu każdego użytkownika komputera w określonym przedziale czasu? Jak mogę wykryć nadużycia w zakresie korzystania z Internetu i zablokować niepożądane zasoby Internetowe? Co powinienem zrobić jeśli chcę nadać priorytety żądaniom różnych użytkowników i zezwolić na pierwszeństwo dostępu żądań o wysokim priorytecie? Prosty router nigdy nie podoła tym zadaniom. Być może trzeba będzie zakupić droższy model, który pomoże w spełnieniu części z tych zadań.

UserGate to rozwiązanie programowe będące alternatywą tradycyjnych routerów sprzętowych. Program instalowany jest na komputerze z systemem Windows, który z jednej

strony ma połączenie z dostawcą Internetu, a z drugiej jest połączony z siecią LAN. Dzięki UserGate, zwykła stacja robocza może być serwerem, co jest niezwykle istotne dla firm o niskim budżecie. Co więcej, funkcje UserGate są tożsame z funkcjami drogich routerów sprzętowych, podczas gdy koszt programu i komputera PC z Windows jest o wiele niższy.

Zasada działania

UserGate działa w oparciu o konta użytkowników i ich uprawnienia. Program odmawia dostępu do Internetu użytkownikom sieci LAN, których konta nie są ujęte w UserGate. Pozwala to administratorom na kontrolę przepływu danych i śledzenie stron odwiedzonych przez pracowników. Można stosować wiele reguł, aby zezwolić lub ograniczyć dostęp do różnych zasobów sieci, ustawić ograniczenia dla ruchu przychodzącego i wychodzącego oraz prowadzić szczegółowy rejestr ruchu dla każdego użytkownika.



Główne funkcje:

- Podwójna ochrona antywirusowa
- Rozbudowana zapora sieciowa
- Rozbudowany sterownik NAT
- Obsługa połączeń VPN
- Zarządzanie dostępem do Internetu
- Filtrowanie adresów URL
- Filtrowanie aplikacji
- Ograniczenia prędkości i limity ruchu
- Monitorowanie ruchu i raportowanie
- Klient statystyk Web
- System bilingowy
- Serwery proxy dla wielu protokołów
- Obsługa wielu łączy internetowych
- Menedżer ruchu
- Buforowanie zasobów
- Obsługa telefonii IP
- Obsługa serwera DHCP
- Routing
- Publikacja zasobów sieciowych
- Administracja zdalna
- Rozbudowane mechanizmy ochrony
- Interfejs przyjazny dla użytkownika
- Szczegółowe statystyki
- Roczna licencja na filtrowanie URL
- Nie wymagany specjalistyczny sprzęt
- Rozsądna cena

Zarządzanie dostępem do Internetu

UserGate udostępnia użytkownikom łącze Internetowe i pozwala administratorom stosować różnego rodzaju polityki kontroli ruchu. Klienci lokalni mogą łączyć się z Internetem zarówno poprzez NAT jak i serwery proxy (np. proxy HTTP).



Dostęp do Internetu. UserGate jest łącznikiem pomiędzy siecią lokalną i Internetem. Pozwala to dostęp do Internetu dla wielu użytkowników pod jednym adresem IP. Każdy rodzaj połączenia (DSL, ISDN, Dial-up itd.) może zostać obsłużony w UserGate.

Serwery proxy. UserGate może służyć jako serwer proxy dla aplikacji wykorzystujących protokoły HTTP, FTP, SOCKS, POP3, SMTP, SPI i H.323. Serwery proxy mogą pracować jako proxy przezroczyste, co oznacza, że administratorzy nie muszą zmieniać konfiguracji dostępu po stronie klienta. Administrator może także określić interfejsy na jakich ma pracować serwer proxy.

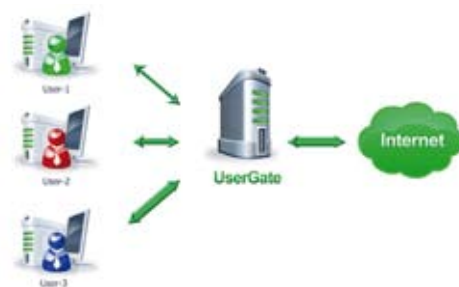


Obsługa wielu łączy internetowych. UserGate pozwala na obsługę wielu łączy internetowych (ISP). Użytkownicy mogą być automatycznie przełączani na połączenie drugorzędne w razie gdy połączenie główne jest niedostępne. Poza tym, administratorzy mogą przyporządkować różne łącza internetowe do różnych grup użytkowników.

Menedżer ruchu. Funkcja ta daje administratorom możliwość ustawienia ograniczeń pasma i konfiguracji priorytetów przetwarzania żądań w oparciu o reguły.

Buforowanie zasobów. Jest możliwość zwiększenia wydajności kanału i ograniczenia wykorzystania pasma poprzez pobranie treści zapisanych podczas poprzednich żądań.

Obsługa telefonii IP. UserGate obsługuje protokoły SIP i H.323. Może być wykorzystany jako bramka VoIP zarówno dla programowych, jak i sprzętowych aplikacji telefonii IP.



wo wzmocniona przez zainstalowanie trzeciego programu antywirusowego na komputerach pracowników.

Zapora sieciowa. Wbudowana zapora sieciowa pozwala na ochronę sieci lokalnej przed atakami hakerów jednocześnie pozwalając na bezpieczny dostęp do wewnętrznych usług sieci LAN takich, jak np. serwery pocztowe, serwery WWW czy serwery VPN.

Rozbudowany sterownik NAT. UserGate 5 zawiera nową rozbudowaną wersję sterownika NAT. Tryb routingu pozwala administratorom systemów na stworzenie lokalnych podsieci i konfigurację wymiany pakietów pomiędzy nimi. Nowa wersja obsługuje także protokoły telefonii IP i publikację zasobów sieciowych.

Ochrona danych

UserGate stosuje wielowymiarowe podejście do bezpieczeństwa sieci lokalnej i udostępnia najbardziej zaawansowane metody walki z wszystkimi znanymi zagrożeniami z Internetu (wirusami, programami malware i atakami hakerów).



Ochrona antywirusowa. "Jaki program antywirusowy?" - to pytanie często zadawane na forach o bezpieczeństwie. Aby sprostać potrzebom klientów, nawiązano współpracę z dwoma najbardziej zaawansowanymi technologicznie producentami oprogramowania antywirusowego - Kaspersky i Panda. Klienci mogą wybrać moduł antywirusowy do którego mają większe zaufanie lub włączyć obydwie moduły dla lepszej ochrony. Ochrona antywirusowa UserGate może być dodatko-

Obsługa połączeń VPN. VPN - Wirtualna Sieć Prywatna (Virtual Private Network) - to przede wszystkim bezpieczny tunel dla zdalnego dostępu do baz danych, serwerów FTP czy serwerów pocztowych. VPN zapewnia bezpieczeństwo danych systemów informacyjnych intranet i extranet, audio i wideokonferencji oraz systemów handlu elektronicznego. Dla połączeń pomiędzy serwerem VPN a klientem VPN w sieci lokalnej, UserGate wykorzystuje protokoły PPTP i L2TP. Co więcej, można wy-



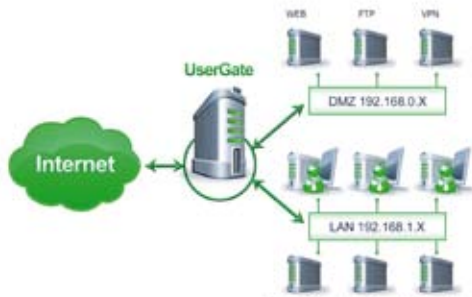
korzystać funkcję publikacji zasobów sieciowych do udostępnienia zdalnie serwera VPN w sieci lokalnej.

Kontrola dostępu i statystyki

UserGate udostępnia szereg funkcji, które pozwalają na stosowanie różnych reguł ruchu dla pojedynczych użytkowników i grup.



Użytkownicy i grupy. Ogólnie rzecz biorąc, działanie UserGate opiera się o pojęcie "kont użytkowników". Użytkownik może reprezentować pojedynczą maszynę lub grupę maszyn o wspólnych parametrach takich, jak np. Adres IP lub MAC, nazwa użytkownika/hasło, itd. UserGate udostępnia w sumie 8 parametrów, które mogą być wykorzystane dla autoryzacji użytkownika. UserGate zezwoli na dostęp do Internetu tylko dla uwierzytliwionych użytkowników.

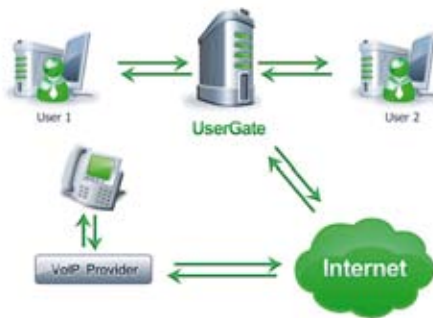


Skategoryzowane filtrowanie URL. UserGate udostępnia zintegrowane narzędzie filtrowania adresów URL BrightCloud, które zawiera informacje o ponad 450 milionach adresów podzielonych na 70 kategorii. Administrator może zabronić dostępu do całych kategorii, pojedynczych stron WWW lub segmentów słów w adresach URL.

Filtrowanie aplikacji. Moduł filtrowania aplikacji to narzędzie pozwalające na kontrolowanie ruchu aplikacji generowanego przez komputery sieci lokalnej. Aby ta funkcja mogła działać, na komputerach w sieci LAN musi zostać zainstalowany bezpłatny komponent klienta. Komponent klienta łączy się z serwerem UserGate i zabrania wykorzystania aplikacji internetowej (np. ICQ lub komunikatorów MSN) na komputerach lokalnych w zależności od zasad polityki zdefiniowanej przez administratora.

Ograniczenia prędkości i limity ruchu. Serwer proxy UserGate udostępnia zaawansowane narzędzie, które pozwala na ustawienie ograniczeń wielkości pasma i limitów ruchu dla użytkowników i grup użytkowników. Ograniczenia ruchu mogą być nałożone na podstawie określonych parametrów takich, jak określony adapter sieciowy, protokół (np. TCP lub UDP), adres IP źródła i przeznaczenia oraz port.

Monitorowanie ruchu i raportowanie. UserGate pozwala administratorom na monitorowanie żądań użytkowników oraz na nakładanie ograniczeń dostępu do określonych zasobów w oparciu o szczegółowe statystyki ruchu.



Klient statystyk Web. Statystyki ruchu są dostępne z każdego miejsca na świecie poprzez Internet i można je przeglądać dzięki funkcji Statystyk Web UserGate. Statystyki są prezentowane w formie wykresów, aby były bardziej czytelne. Ilość dostępnych informacji zależy od poziomu dostępu oglądającego (użytkownik, menedżer czy administrator).

System bilingowy. Wbudowany system bilingowy automatycznie oblicza koszty korzystania z Internetu przez każdego użytkownika bazując na wielkości generowanego ruchu i/lub czasu online. Administrator systemu może wprowadzić taryfy i zastosować je

dla użytkowników lub grup użytkowników. Różne taryfy mogą być stosowane w zależności od pory dnia, dnia tygodnia czy adresu URL.

Administracja sieci

UserGate udostępnia szereg funkcji ułatwiających administratorom systemów przeprowadzanie wielu rutynowych zadań.

Serwer DHCP. Wbudowany serwer DHCP automatycznie przydziela adresy IP dla komputerów lokalnych i innych urządzeń podpiętych do sieci LAN. Serwer DHCP aktualizuje dynamiczną listę adresów na podstawie reguł i ograniczeń określonych przez administratorów, za każdym razem, gdy nowe urządzenie zostaje podpięte do sieci lub rozłączone z siecią LAN.

Routing. Jeśli komputer, na którym zainstalowany jest UserGate, jest połączony z kilkoma sieciami lokalnymi, można go wykorzystać jako router do transmisji pakietów pomiędzy tymi sieciami.

Publikacja zasobów. Zapora sieciowa UserGate może zezwolić na dostęp z zewnątrz do określonych zasobów sieci lokalnej takich, jak serwery WWW, FTP, VPN czy serwery pocztowe. Wszystkie żądania przychodzące z zewnątrz na IP portu komputera lokalnego z zainstalowanym serwerem UserGate będą przekierowywane do serwera wewnętrznego zgodnie ze stosowaną polityką.



Administracja zdalna. Można uzyskać zdalny dostęp do serwera UserGate za pośrednictwem sieci LAN lub Internetu z dowolnego komputera z zainstalowaną konsolą administracyjną UserGate.

Partnerzy



Kaspersky Lab jest jednym z pięciu największych na świecie producentów rozwiązań do ochrony danych. Dzięki współpracy z Kaspersky Lab, zintegrowano z UserGate klienta Kaspersky Antivirus umożliwiając skanowanie ruchu między Internetem a siecią LAN pod kątem występowania wirusów.



Panda Security jest jednym z najlepszych na świecie deweloperów produktów bezpieczeństwa IT, używanych przez miliony klientów w ponad 200 krajach. Aby zadowolić naszych klientów, zintegrowano z naszym produktem moduł oprogramowania antywirusowego Panda.



BrightCloud to znana aplikacja filtrująca treść wykorzystująca najnowsze osiągnięcia technologiczne na potrzeby kategoryzacji intelektualnej. Moduł filtrowania po adresach URL BrightCloud pozwala administratorowi na blokowanie dostępu do pojedynczych adresów URL lub całych kategorii witryn internetowych.

O firmie Entensys

Firma Entensys posiada wieloletnie doświadczenie w rozwijaniu technologii informatycznych na rynku IT. Wśród naszych klientów znajdują się małe i średnie firmy, agencje rządowe i administracyjne, szkolnictwo, firmy o bogatych tradycjach, banki i wiele innych przedsiębiorstw, które wybrały oprogramowanie UserGate firmy Entensys.

Opinie

■ UserGate zrobił na mnie całkiem dobre wrażenie. Wszystko działa idealnie na komputerze, na którym został zainstalowany. UserGate działa tak, jak my tego chcemy, blokując konto gdy środki zostaną wyczerpane.

*Jens Jónsson,
General Manager,
Brimrún Islandia*

■ UserGate to prawdziwe dobrodziejstwo. Zapewnia nam potrzebną ochronę podczas korzystania z Internetu. UserGate pokazał nam świat bezpiecznego surfowania po Internecie bez martwienia się o ataki wirusów czy hakerów.

*Samir Dhingra,
Prezes
Netspider Infotech India LTD*

■ Ważne było dla nas znalezienie rozwiązania pozwalającego na przyspieszenie pracy najważniejszych aplikacji i ochrony naszych pracowników. UserGate wzmacnia naszą istniejącą już infrastrukturę ochronną. Pozwala na maksymalizację wydajności użytkowników i minimalizację ryzyka

*Jeffrey McCarthy,
Manager,
C-TRADE, Inc.*

■ Szukamy rozwiązania, które nie jest wymagające w obsłudze i które pozwoli naszym pracownikom na dostęp tylko do wybranych stron internetowych. UserGate okazał się najlepszy jeśli chodzi o łatwość użytkowania i bogactwo funkcji. Jest idealny dla małych firm

*Dermot Mc Colgan,
General Manager
Traynors Motor Store, Wielka Brytania*

■ UserGate jest tak prosty w obsłudze i zarządzaniu - wszystkie funkcje są znakomite!

*Vesa Sohlberg,
Marketing Department Manager,
Softa SuperStore Finlandia*

■ UserGate Proxy & Firewall to jedno z najlepszych rozwiązań z jakimi miałem do czynienia. W skrócie mogę powiedzieć, że UserGate jest efektywny, niezawodny i łatwy w obsłudze nawet dla niezaawansowanych użytkowników. To najlepsze rozwiązanie w najlepszej cenie.

*Inż. Jalal Albirakdar,
Technical Manager
ISC - Intelligent Solutions Center*

Twój dystrybutor UserGate: